



ПОЛИ-  
ТЕХНИЧЕСКИЙ  
МУЗЕЙ  
АЛМАТЫ

ИСХОДНЫЕ  
ДААННЫЕ

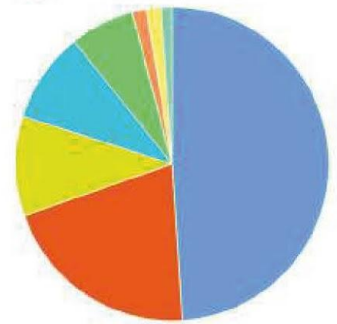


**Экспликация:**

- - Трамвайное Депо
- - Административные здания
- - Торговые дома
- - Пром.зона
- - Арт-кластер
- - Жилые дома
- - Скверы

**Результаты опроса:**

- - Парк - 258 (48.8%)
- - Лофт - 109 (20.6%)
- - Музей - 54 (10.2%)
- - Детская площадка - 35 (6.6%)
- - Спортивная площадка - 35 (6.6%)
- - Кафе - 8 (1.5%)
- - Магазин - 8 (1.5%)
- - Кинотеатр - 6 (1.1%)





### ЭКСПЛИКАЦИЯ

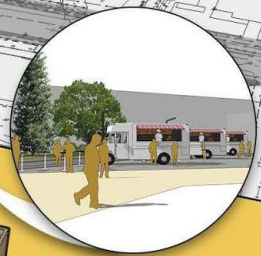
- 1 парковка
- 2 амфитеатр
- 3 детская площадка
- 4 арт-инсталляции
- 5 парадная эспланада
- 6 летняя площадка ресторана

план благоустройства

ГОГОЛЯ

levelstudio

БАЙТУРСЫНОВА



### ЭКСПЛИКАЦИЯ

- 1 основное здание музея
- 2 магазин
- 3 кафе-ресторан
- 4 эксплуатируемая кровля
- 5 кафе на крыше
- 6 галерея
- 7 интерактивная панель

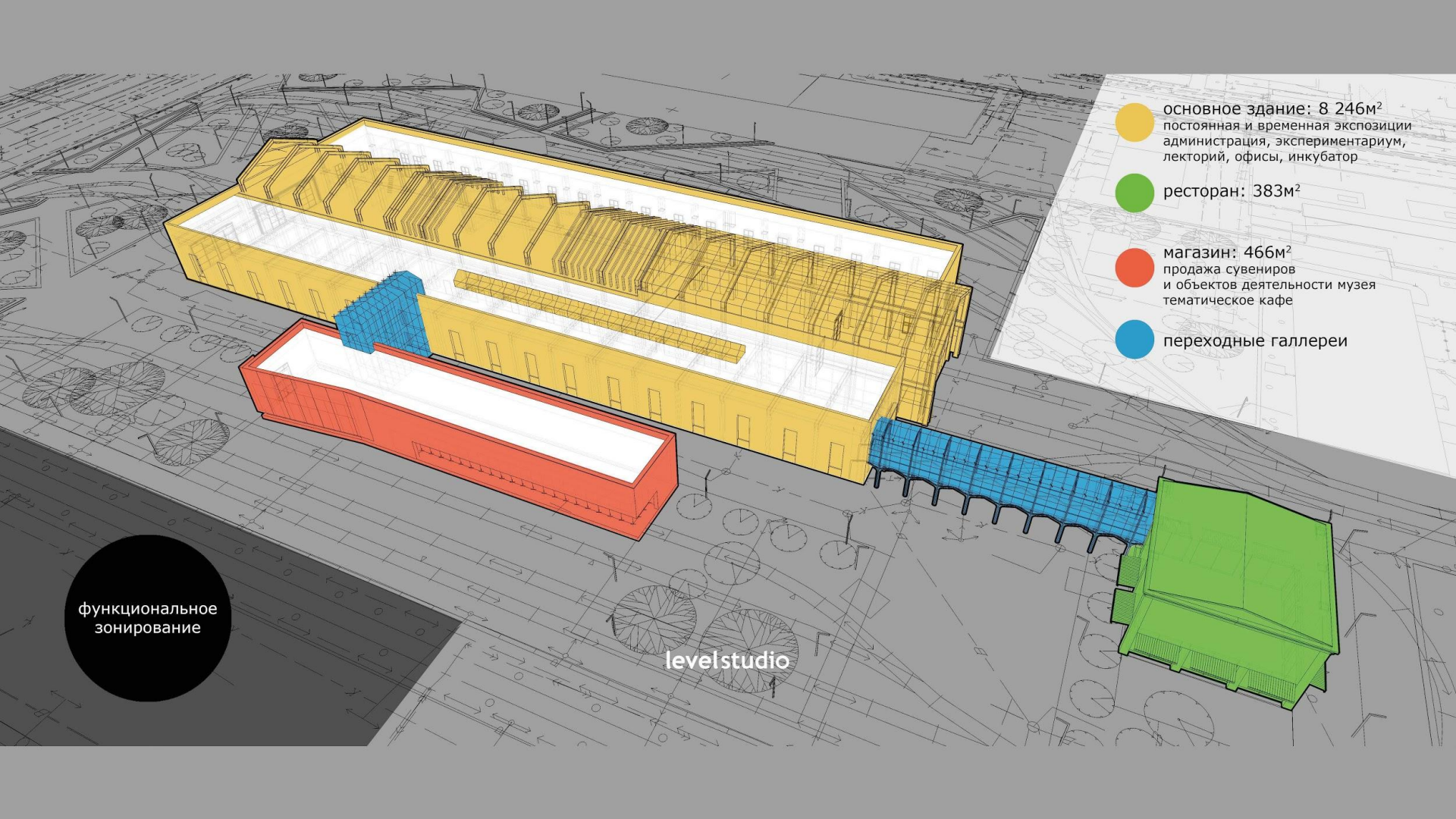


ЭКСПЛИКАЦИЯ  
ОСНОВНЫХ  
СООРУЖЕНИЙ

levelstudio

БАЙТУРСЫНОВА

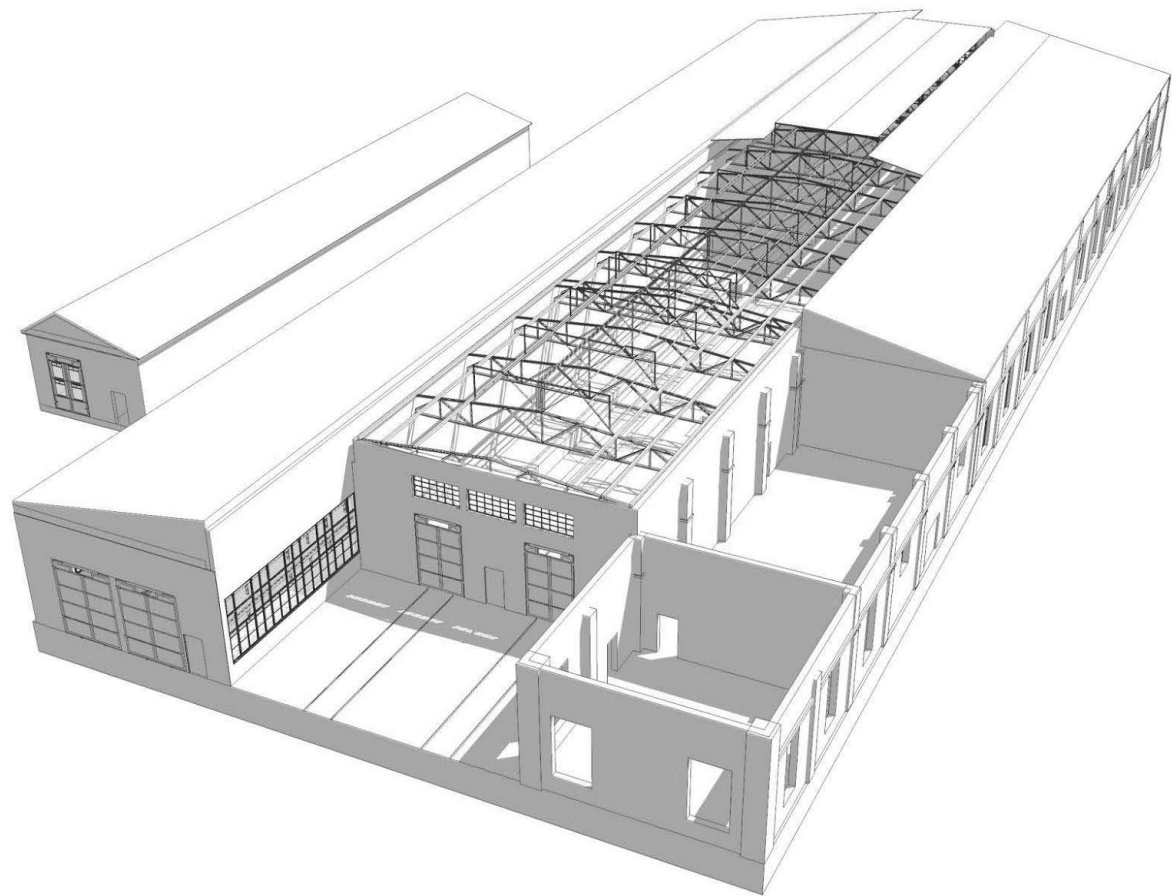
ГОГОЛЯ



- основное здание: 8 246м<sup>2</sup>  
постоянная и временная экспозиции  
администрация, экспериментариум,  
лекторий, офисы, инкубатор
- ресторан: 383м<sup>2</sup>
- магазин: 466м<sup>2</sup>  
продажа сувениров  
и объектов деятельности музея  
тематическое кафе
- переходные галереи

функциональное  
зонирование

levelstudio



СУЩЕСТВУЮЩИЕ  
ЗДАНИЯ

levelstudio

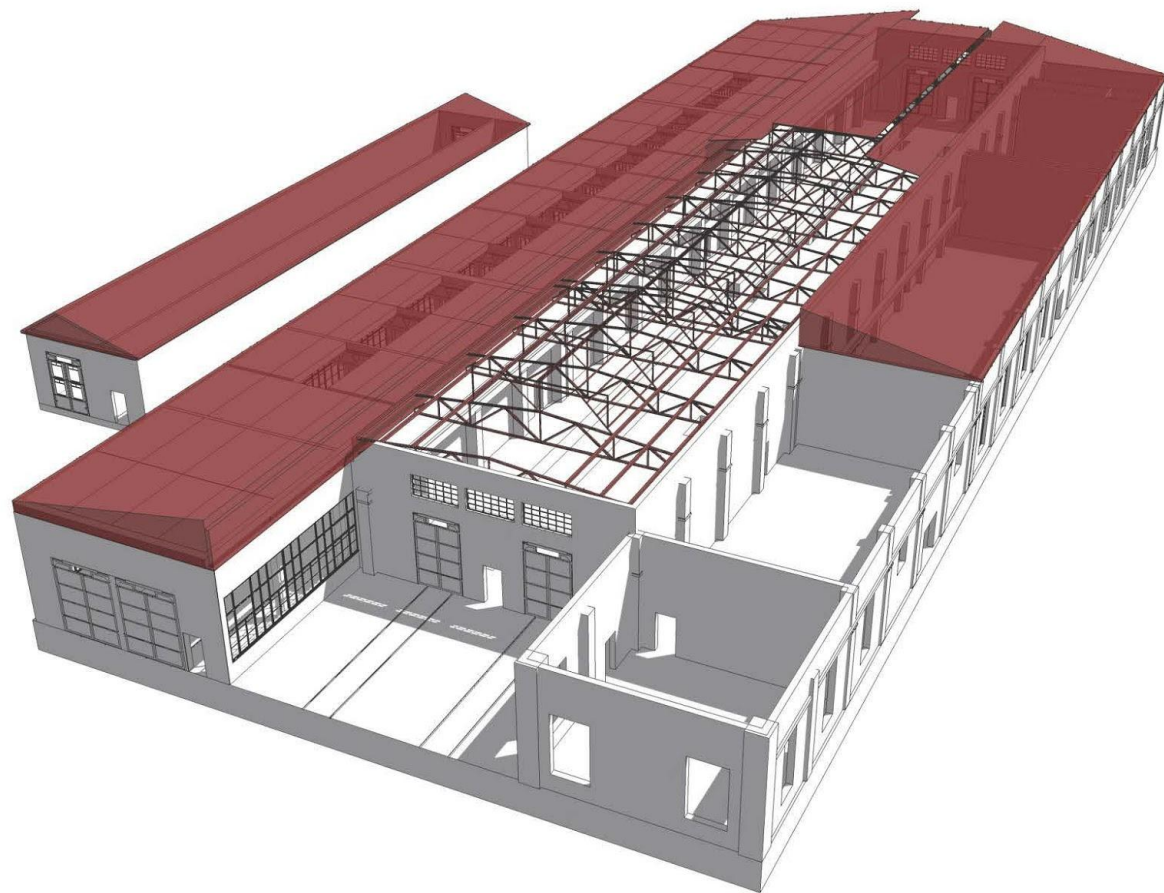


СХЕМА  
ДЕМОНТАЖА  
КРОВЛИ

levelstudio

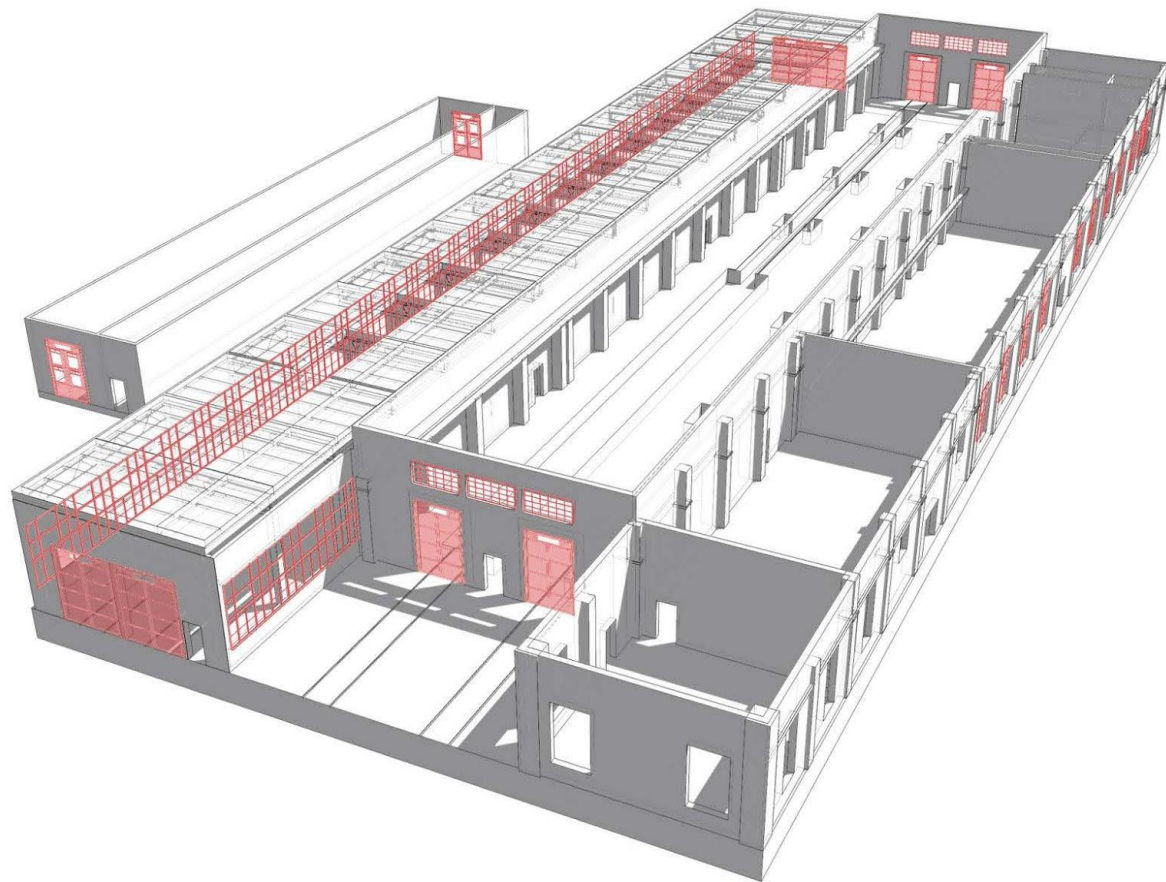


СХЕМА  
ДЕМОНТАЖА  
ЗАПОЛНЕНИЯ  
ПРОЕМОВ

levelstudio



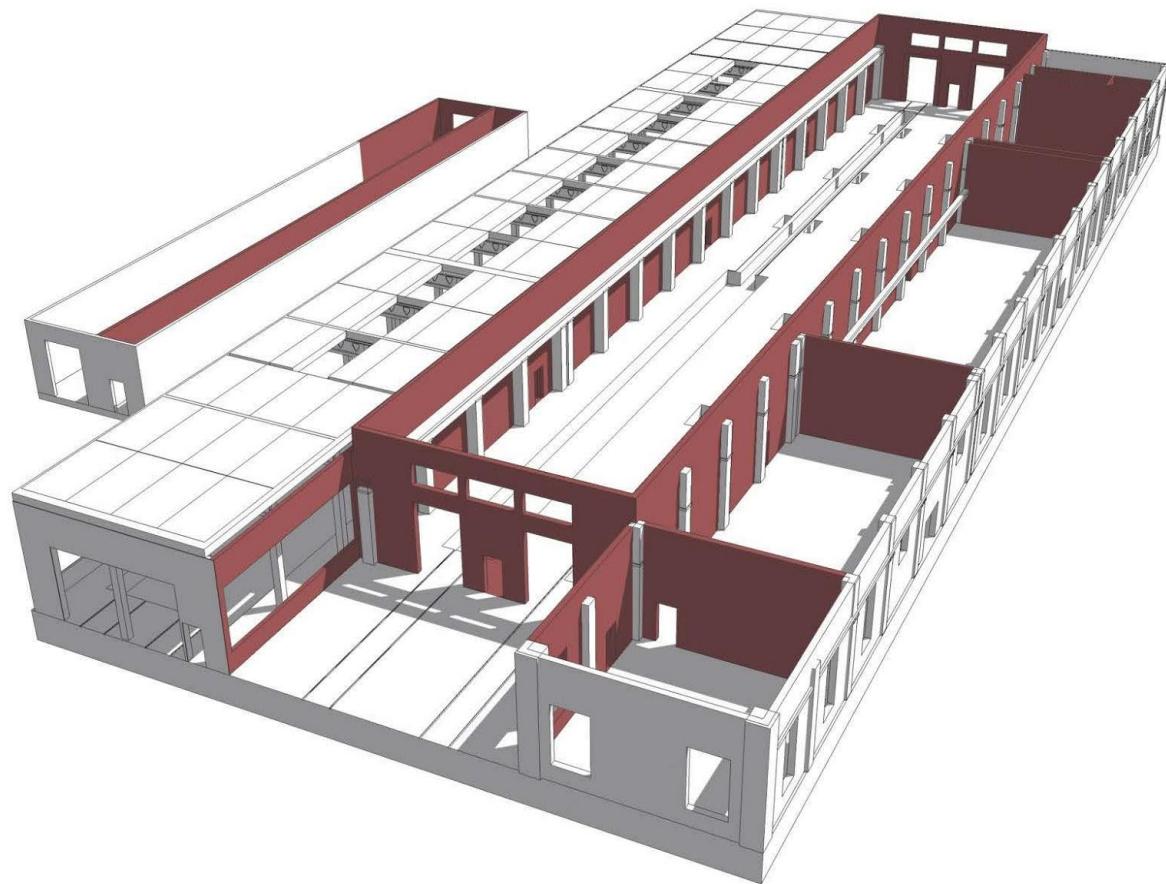


СХЕМА  
ДЕМОНТАЖА  
ПЕРЕГОРОДОК

levelstudio

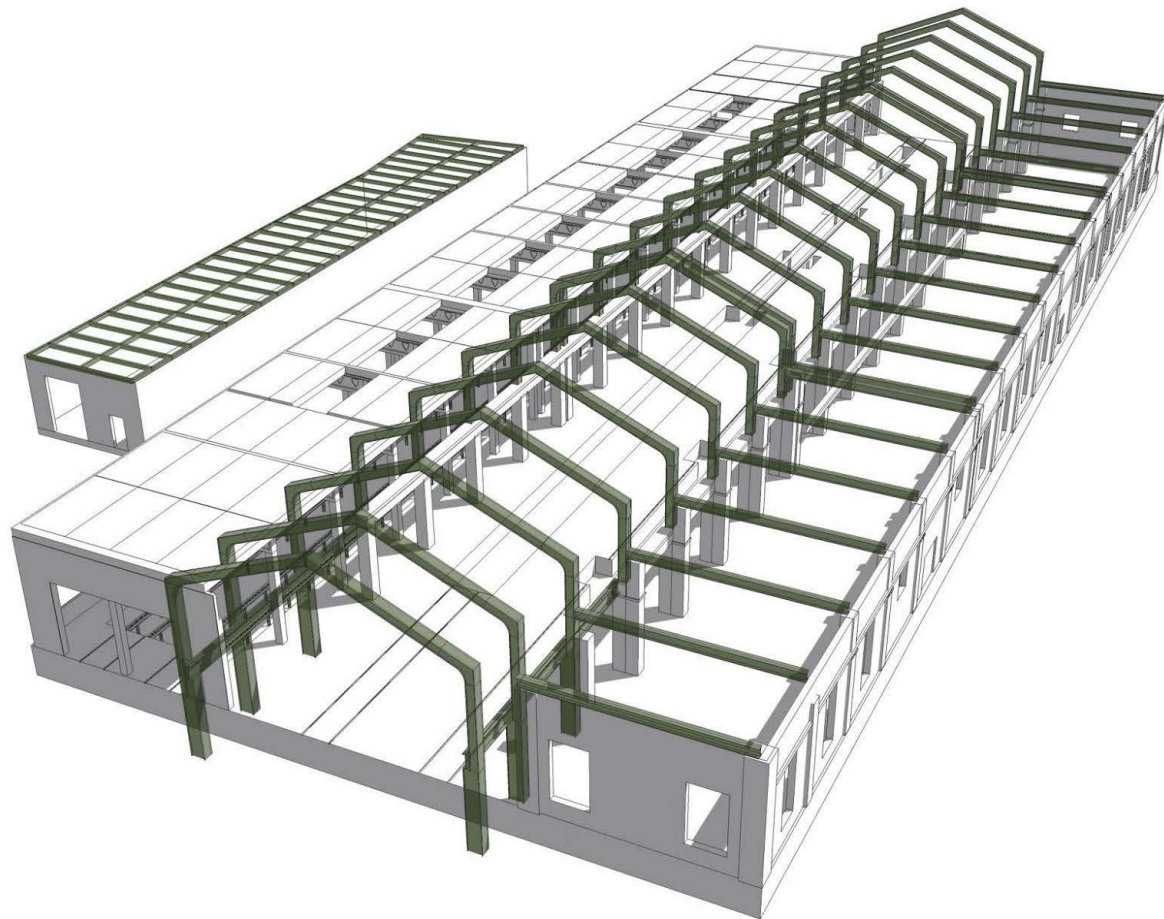


СХЕМА  
МОНТАЖА  
КОНСТРУКЦИЙ

levelstudio

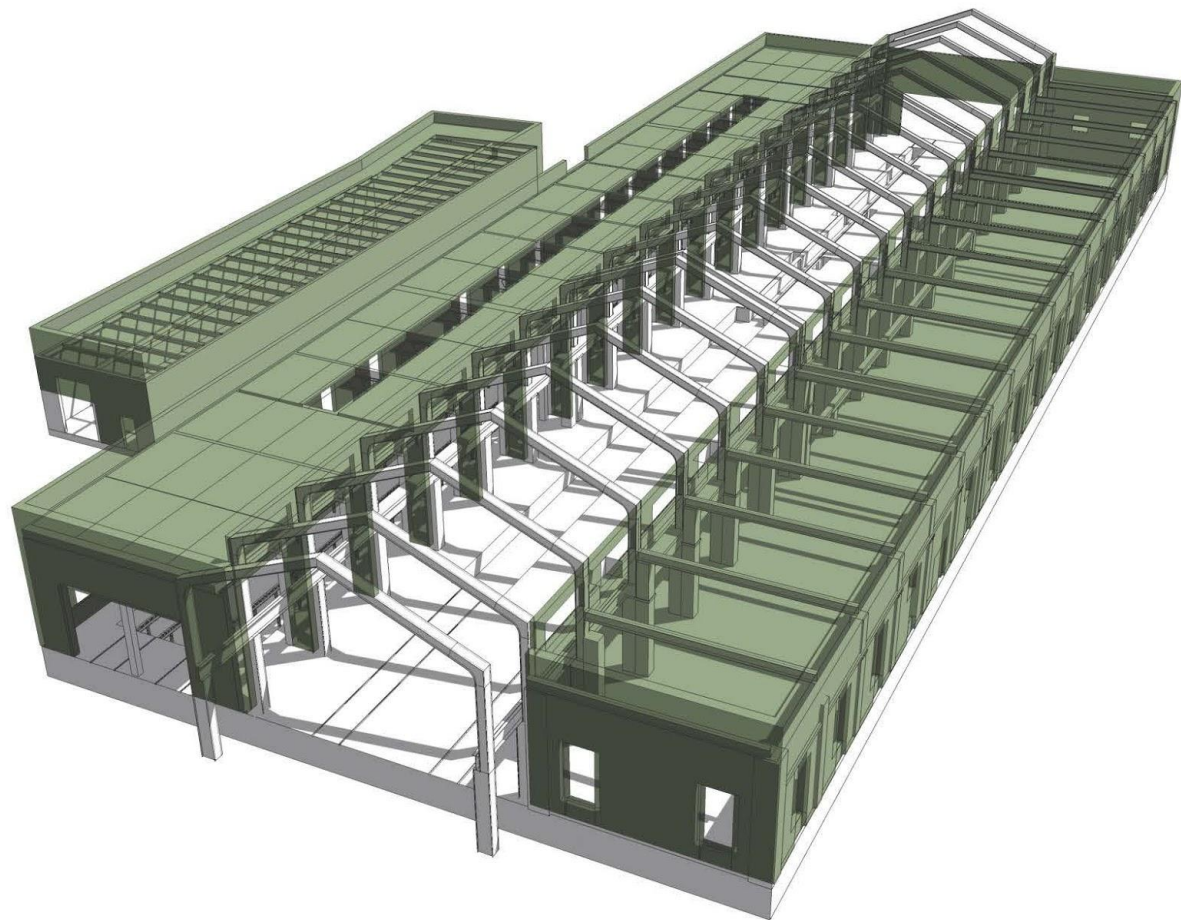


СХЕМА  
МОНТАЖА  
ФАСАДОВ И  
ПЕРЕКРЫТИЙ

levelstudio

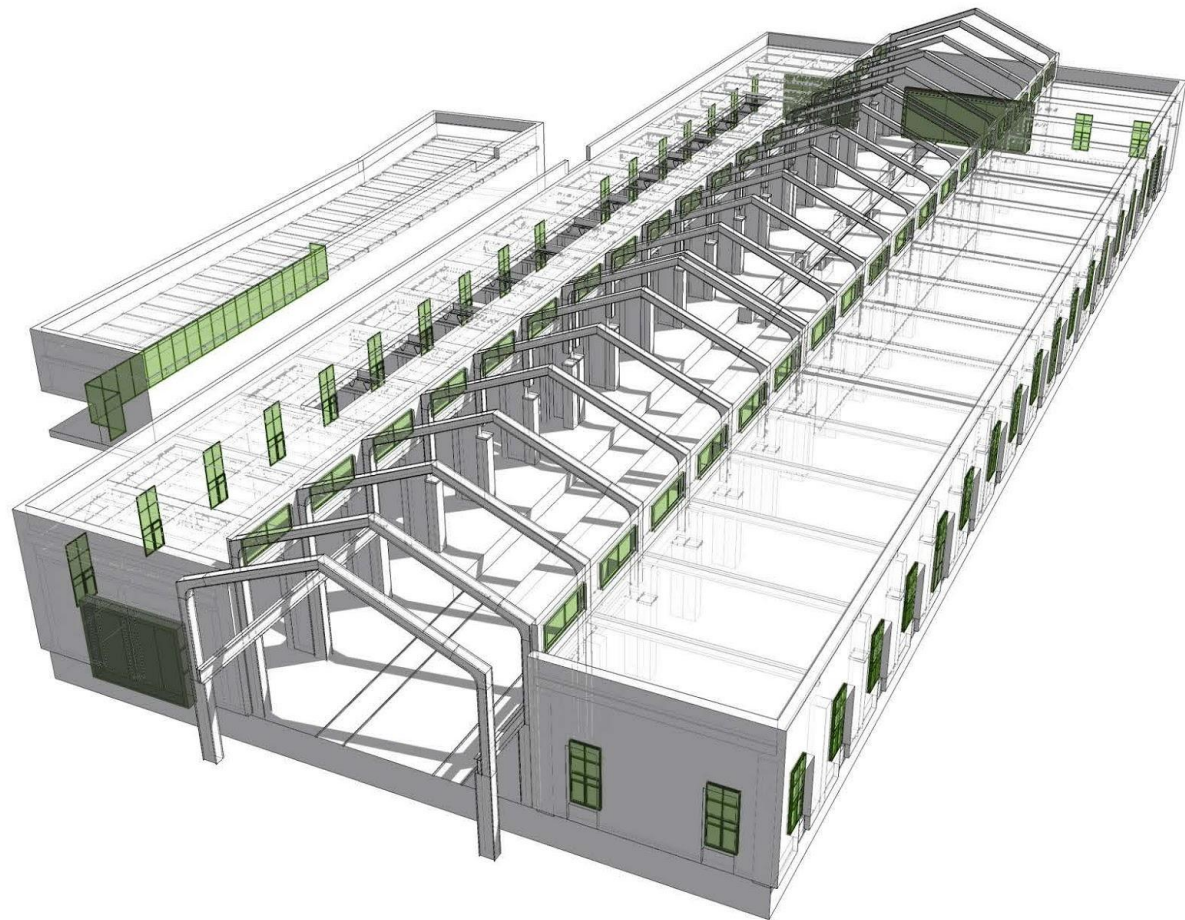


СХЕМА  
ЗАПОЛНЕНИЯ  
ПРОЕМОВ

levelstudio

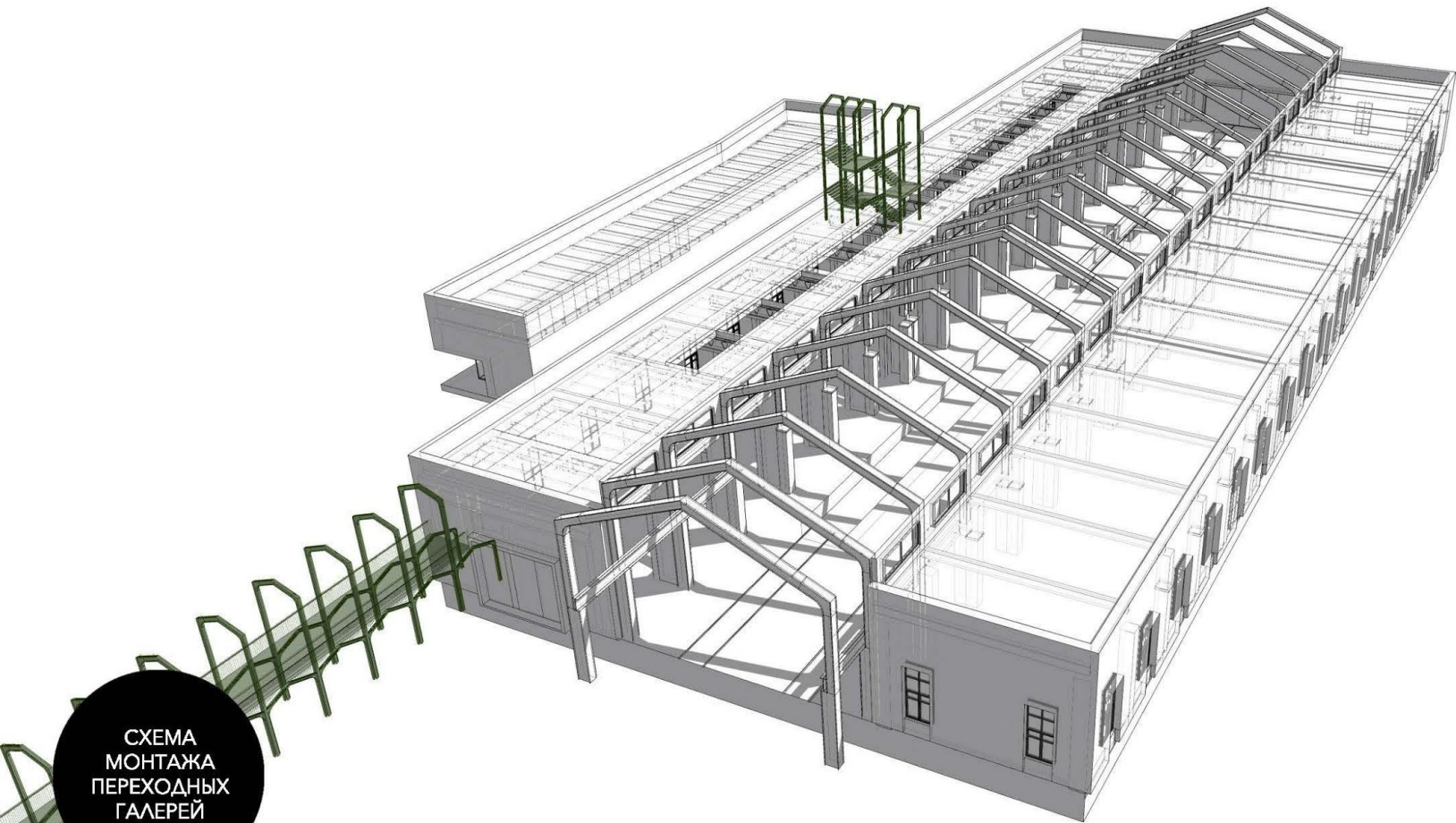


СХЕМА  
МОНТАЖА  
ПЕРЕХОДНЫХ  
ГАЛЕРЕЙ

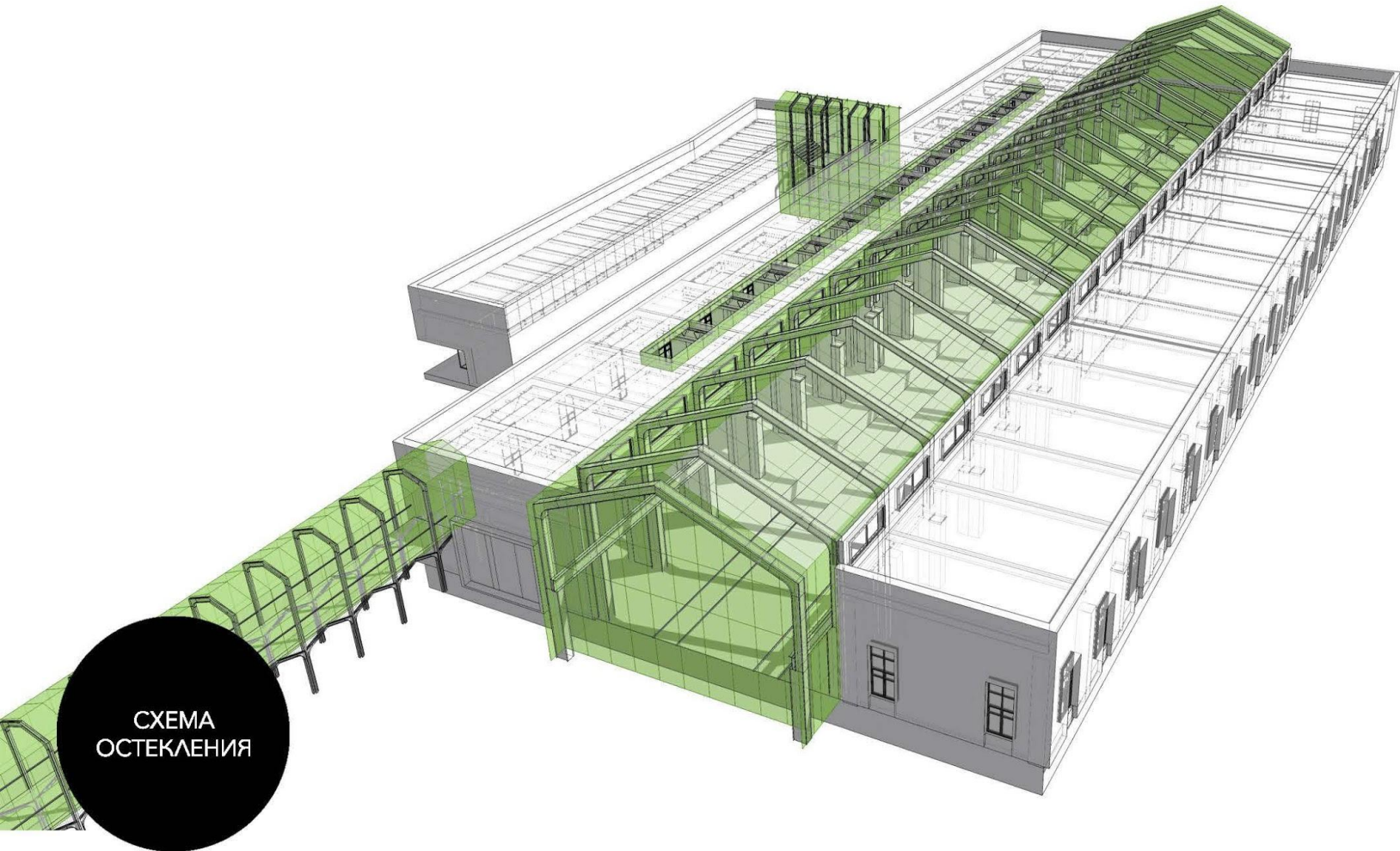
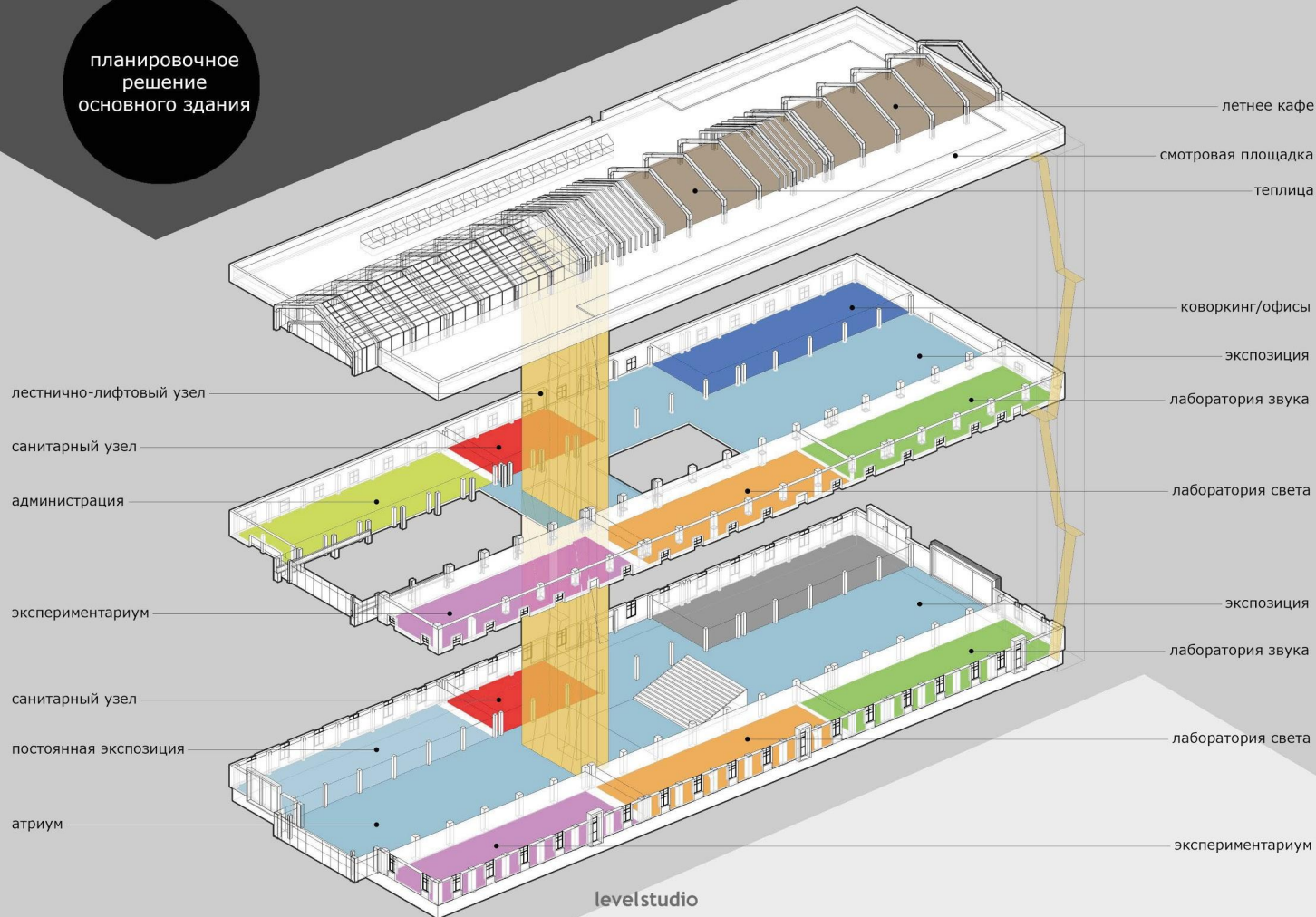
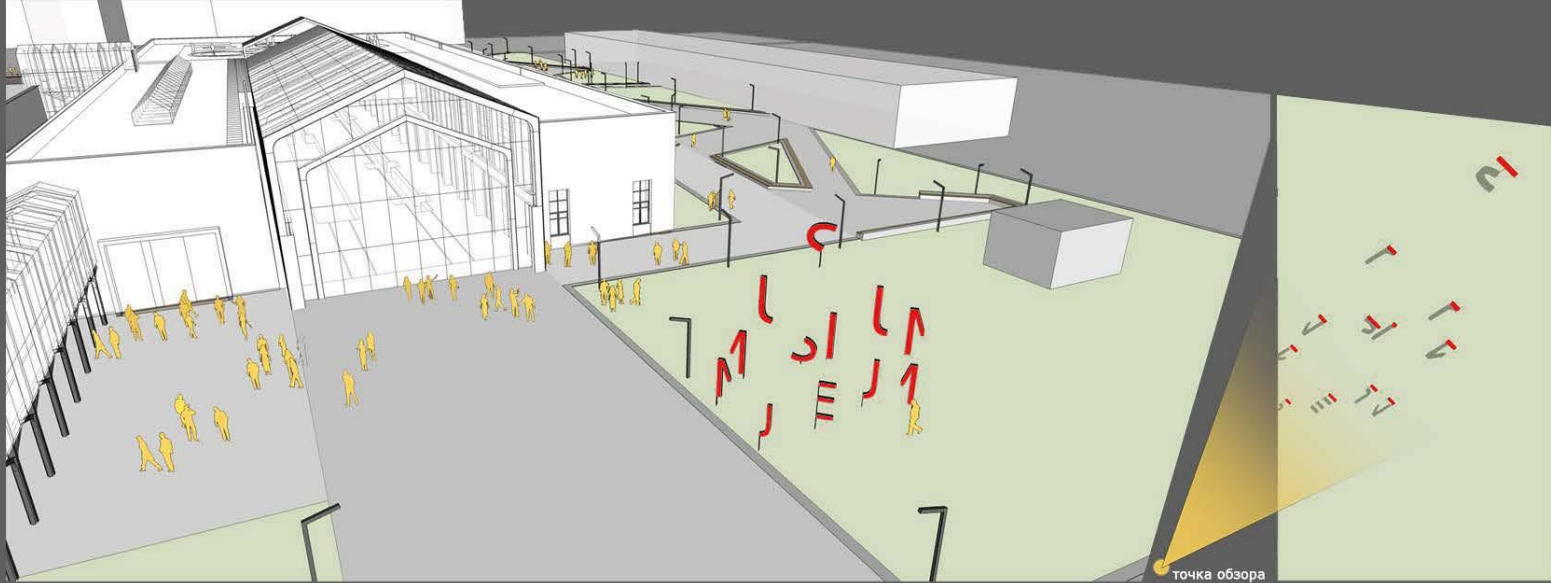


СХЕМА  
ОСТЕКЛЕНИЯ

планировочное  
решение  
основного здания





непонятные на первый взгляд  
светящиеся геометрические  
фигурки, разбросанные на участке  
справа от главной аллеи,  
собираются в слово **"MUSEUM"**  
ровно в определенной точке.  
первый, встречающий посетителя  
музея экспонат-иллюзия под  
открытым небом.







levelstudio



levelstudio

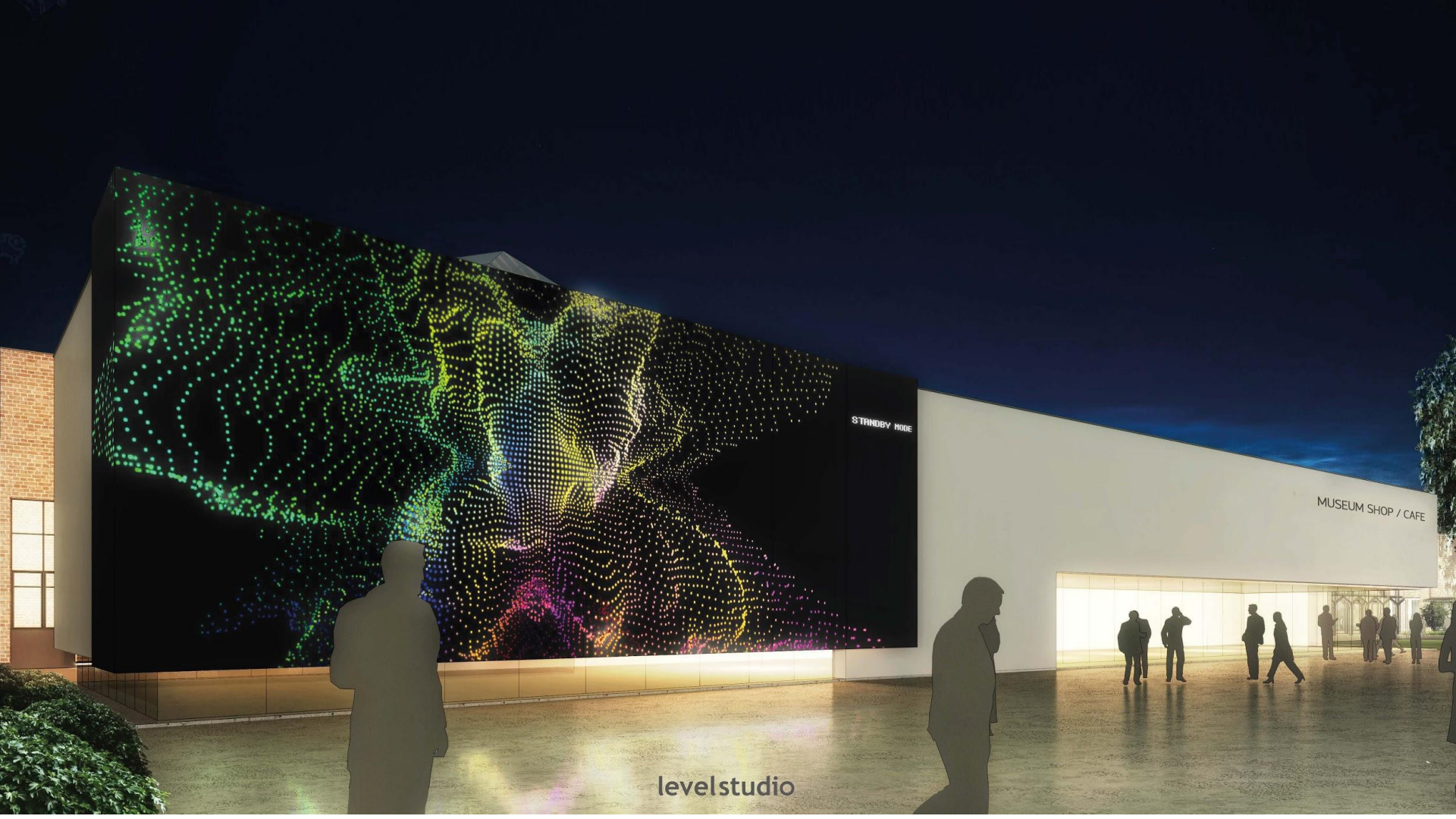


levelstudio



levelstudio





STANDBY MODE

MUSEUM SHOP / CAFE

levelstudio

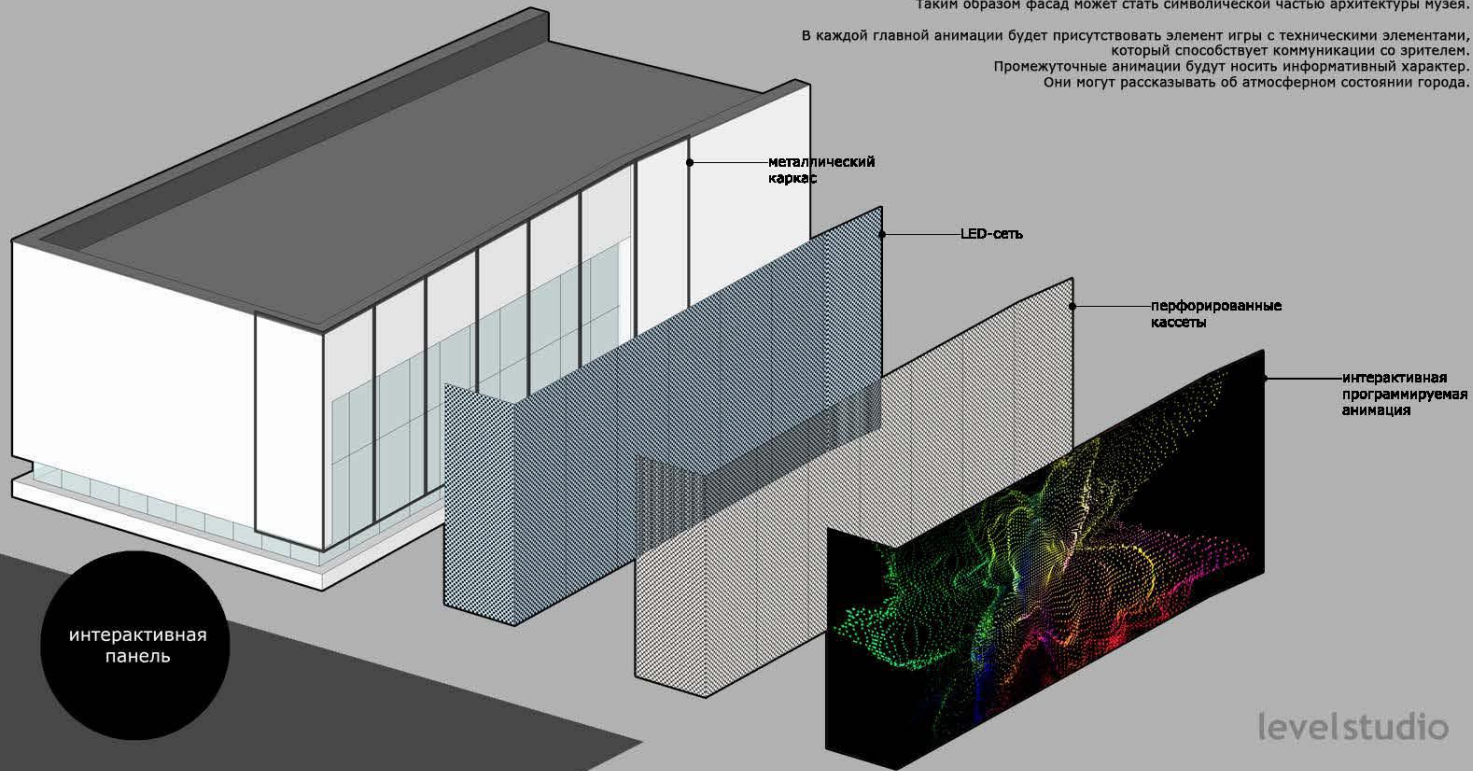
ИНТЕРАКТИВНАЯ ПАНЕЛЬ - это система перфорированных кассетных панелей, покрытых LED сетью, представляющих собой единый дисплей, который также служит освещением фасада здания и его архитектурной составляющей.

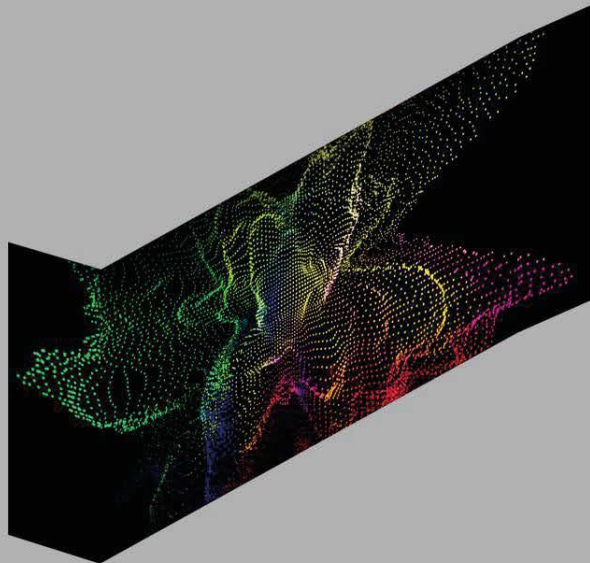
Кассеты: Кассетная панель служит "тülleю" для здания: внутреннее помещение будет освещаться естественным светом, но будет скрыто от внешнего зрителя.

LED сеть: Диодные элементы встроены в кассетные панели и представляют собой пиксельный LED дисплей для зрителя. Главная особенность дисплея - взаимодействие со зрителем. Благодаря спроектированным интерактивам, у зрителя будет возможность не только наблюдать за движением анимаций на дисплее, но и самим в них участвовать.

Интерактивная составляющая: Анимации будут разделены на главные и промежуточные. Их основная цель: сделать здание привлекательным и задать ему тон. Анимации будут давать зрителю понять структуру музея и возможно даже его фирменный стиль. Таким образом фасад может стать символической частью архитектуры музея.

В каждой главной анимации будет присутствовать элемент игры с техническими элементами, который способствует коммуникации со зрителем. Промежуточные анимации будут носить информативный характер. Они могут рассказывать об атмосферном состоянии города.



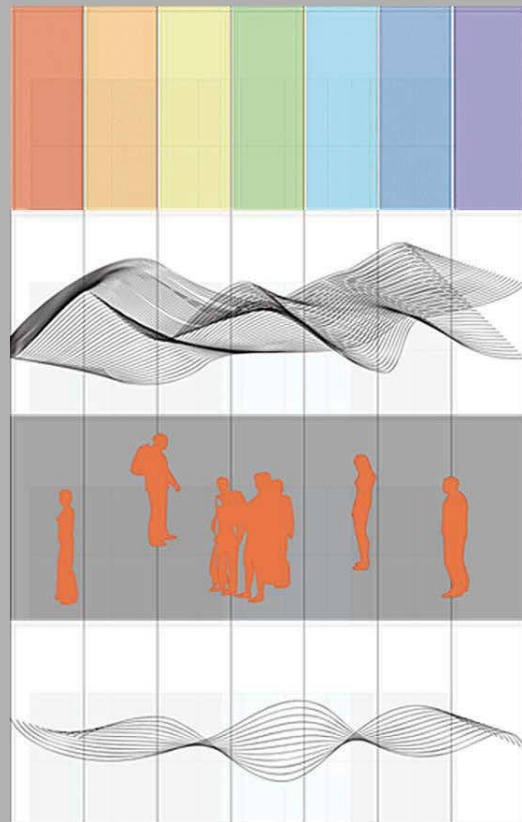


**КСИЛОФОН:**  
работает по принципу детского ксилофона. каждой панели присваивается цвет. зритель, управляя джойстиком или внешним пультом управления, играет на панелях, как на ксилофоне. таким образом будет создаваться эффект "поющего здания"

**ГОРЫ:**  
заставка для экспозиции атмосферного состояния города

**ТЕПЛОВИЗОР:**  
силуэты людей и животных, как источники теплового излучения, проецируется на экран в режиме реального времени. даже ребенок сможет увидеть свое тепловое изображение

**ЭКВАЛАЙЗЕР:**  
волна постоянно движется, улавливая шум в конкретном диапазоне, она видоизменяется по принципу эквалайзера



интерактивная  
панель



Над проектом работали:

Билалдин Хаиров

Эмиль Мирзоев

Савва Матвеев

Бекзат Аманжол

Спасибо за внимание!

A black circle containing the text "levelstudio" in white lowercase letters.

levelstudio