

# Сквер «Аро»



Расположение: ул. Ауэзова - ул. Казыбек би

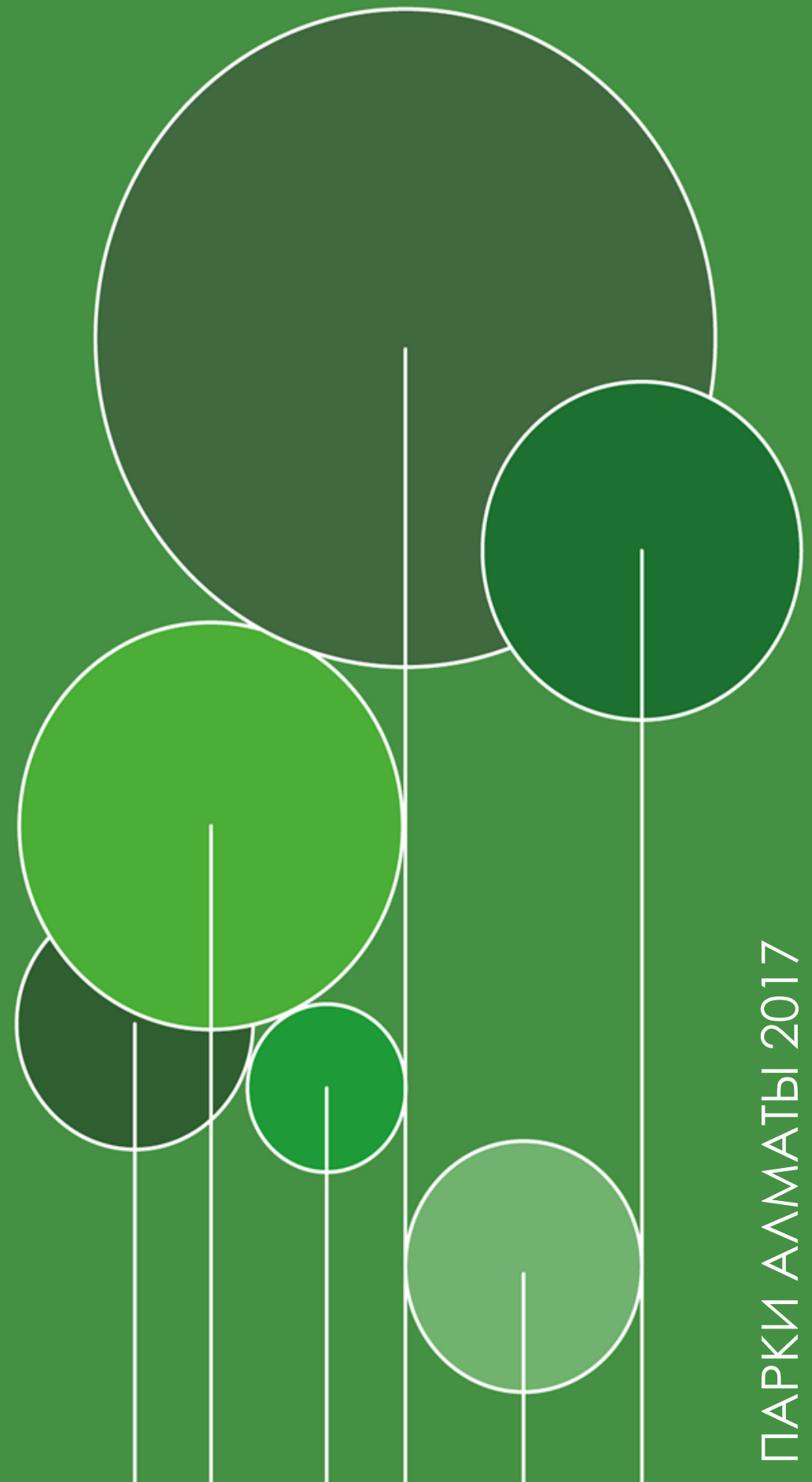
Район: Алмалинский

Площадь: 1,7 га

Авторы: Надежда Червякова, Гаганин Марат,

Филатов Влад, Муратбек Ерлан,

Гаганина Зарина, Жанар Самбетова



# АННОТАЦИЯ



# Концепция Беги-Гуляй: выбор пути

Парк несколько ярко выраженных функций:

- Транспорт
- Прогулочная зона жителей жилого центра

Группы пользователей:

- Взрослые-родители
- Взрослые пожилого возраста
- Дети до 5-ти с родителями
- Дети подросткового возраста
- Владельцы собак всех возрастов

Исторически парк прилегал к дому культуры бывшего завода Кирова. Все дорожки и инфраструктура организованы под несуществующий ныне культурный центр, так что диагональные формы дорожек ныне не имеют никакого практического смысла и могут быть изменены. Следы протоптанных жителями дорожек показывают, что нужен прямой доступ к парку со стороны жилого центра сейчас его нет и мамы с колясками прыгают через арык.

Уровень благоустройства парка изменился совсем недавно, что сильно сказалось на его популярности. Дорожки, детская площадка, шахматные столики – привлекают много посетителей в любое время дня. Детские площадки дворов не выдерживают конкуренции и пустуют

Печальным последствием для парка является соседство со складом, который от сквера отделяет глухой забор. И если нет возможности расширить территорию сквера за счет зоны склада, то можно попробовать использовать забор как панель для детского творчества (грифельные доски для рисования мелом)

Природа парка – его сильная сторона. Много старых деревьев, дающих тень. Нет оросительной системы. Необходимо решить вопрос администрирования ее, как и уже существующих в парке Work Out-ов. Необходим контакт с районной администрацией.

Самостоятельные скворечники и кормушки для птиц указывают на дополнительную функцию – зоосада: кормление голубей, наблюдение за птицами, эту функцию можно развивать

Одним из решений проблем парка является изменение рисунка дорожек решение вопросов грустного соседства: парковка, склада также организация пространства для детей подросткового возраста и более закрытых зон для пожилых людей, которые сейчас занимает места на скамейках в транзитной зоне.

Концепцией мог бы стать тезис: Беги-Гуляй. Необходимая зона транзита по диагонали ведет через парк в зону ресторанов – это короткая дорога (Беги) и зигзагообразная дорожка, снабженная разными функциями: шахматные столики, одинокие скамейки для интровертов, детские площадки и комплексы для занятий спортом. Предполагается, что рисунок дорожек сохраняет три (четыре) существующие зоны собачники, дети (два возраста) и зрелые люди.

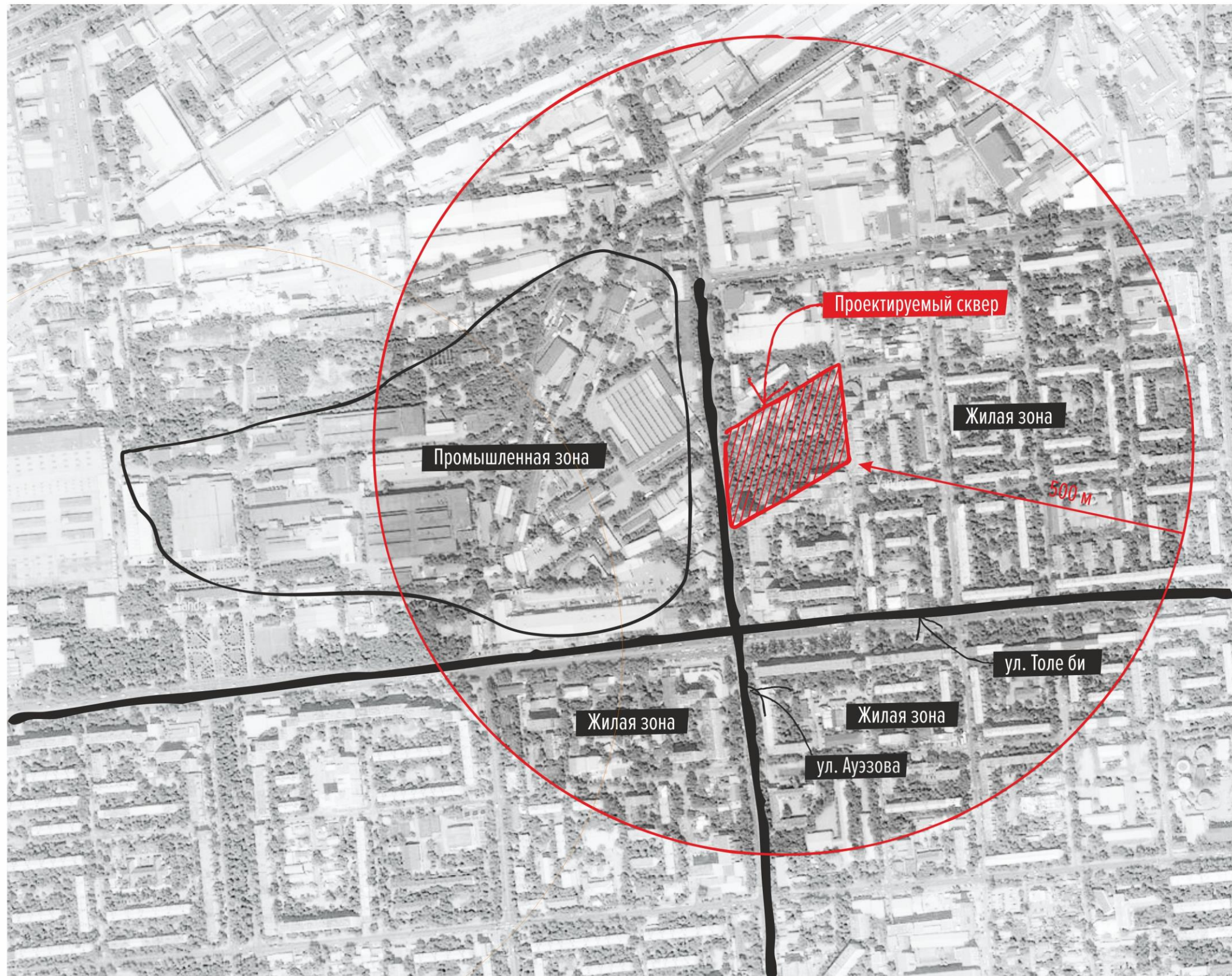


АНАЛИЗ





# Ситуационный план



зона комфортного  
расстояния жилой  
зоны от парка





# Пешеходный анализ

## Анализ транспортно-пешеходных транзитов



→ Пути пользователей сквера

↔ Транзитные пути через сквер

■ Препятствия (арык, хаотичная парковка, проезжая часть)

■ Жильцы, пользующиеся сквером как двором

■ Жильцы домов, приходящие в сквер





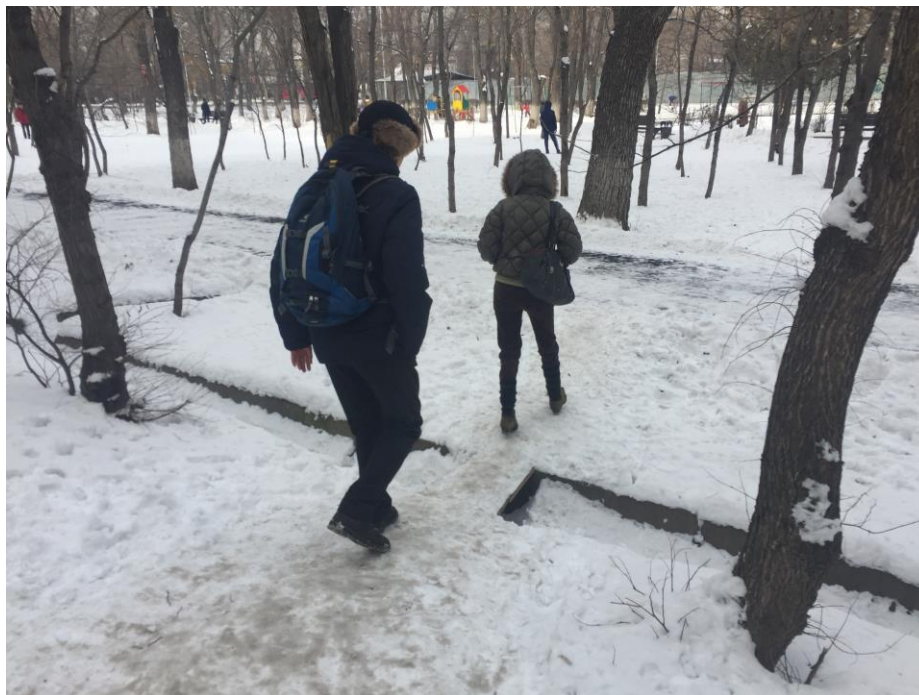
# Текущая ситуация

## Фотофиксация с примечанием проблемных участков

Не эстетично выглядящий вид забора платной автостоянки



Хаотичная парковка на территории сквера





Арык как препятствие передвижению (предлагаются сделать широкие удобные мостики)






# Выявление проблем



-  Неэстетичный забор
-  Препятствия на пути в сквер (арык, парковка, проезжая часть)

-  Устаревшая структура тротуаров парка (затрудняющая равномерно располагать функциональные зоны на территории сквера)





# Текущая ситуация

Существующее оборудование сохраняем и переносим в соответствующие генплану функциональные зоны



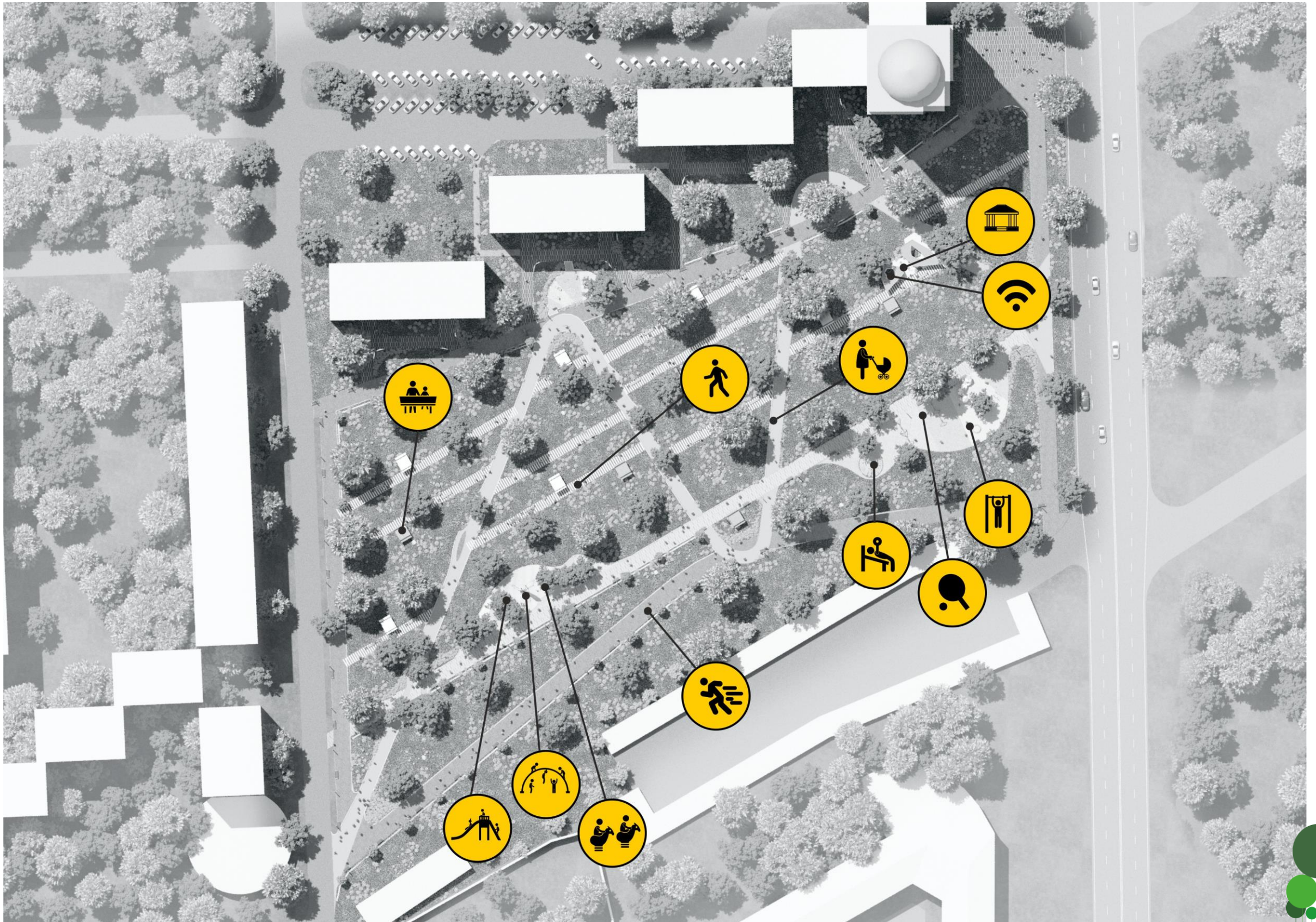


КОНЦЕПТ





# Функциональное зонирование





# Генеральный план 1:500



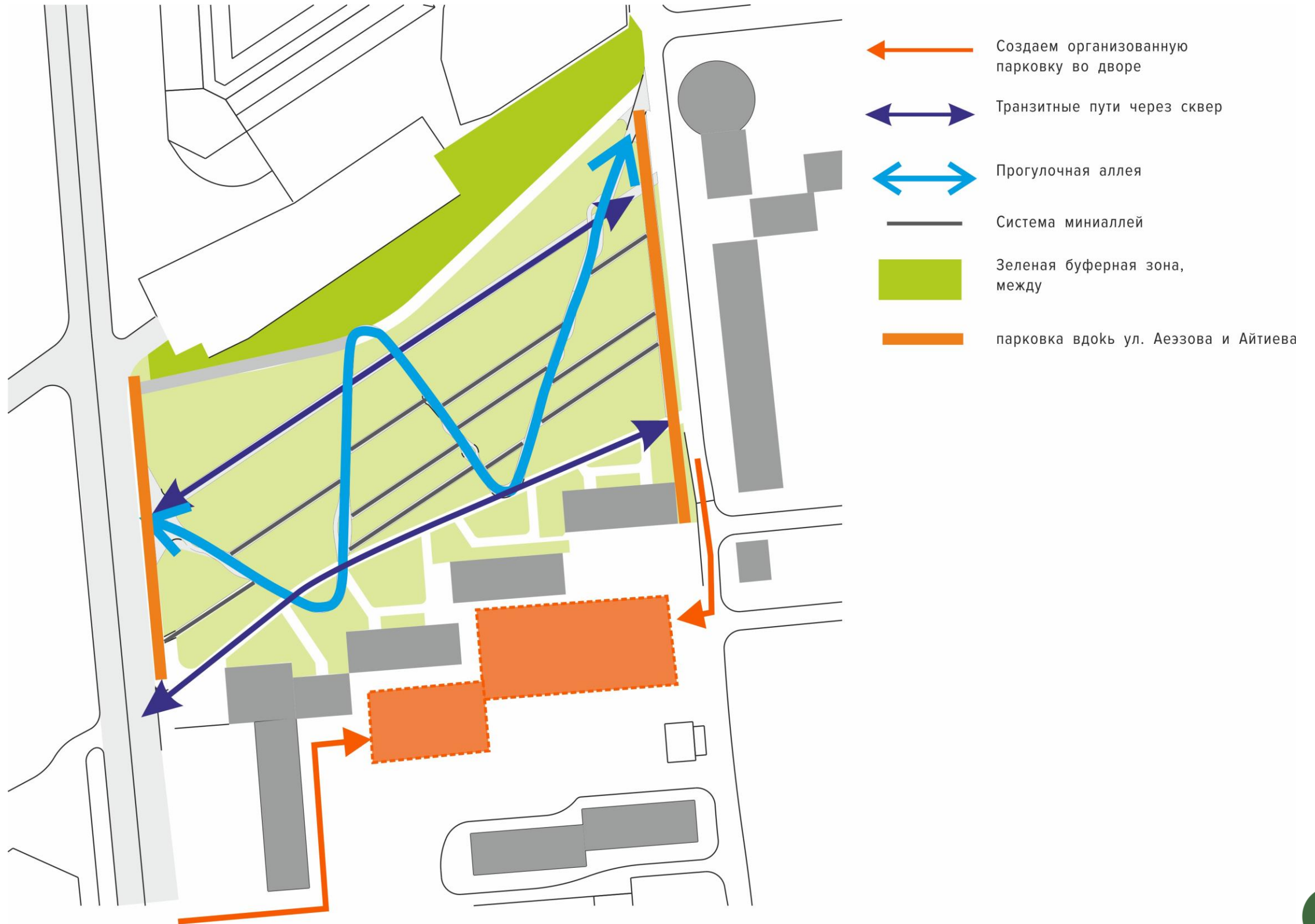


# АКСОНОМЕТРИЧЕСКИЙ ВИД





# Предложение по реорганизации парка





# Элементы благоустройства

## Архитектурная идентика парка





# Элементы благоустройства фонари EGLO jerbo



Необходимо предусмотреть  
систему освещения всего сквера  
для комфортного пребывания

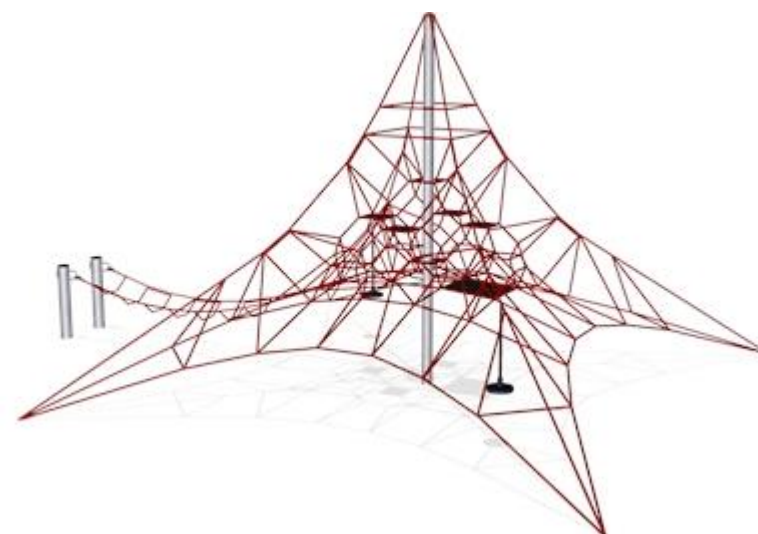




# Элементы благоустройства компан



BLX410601



COR10110



COR17100



GXY902



# Элементы озеленения

Вдоль забора платной парковки высаживаем елки, тем самым создаем зеленую буферную зону улучшающую эффект визуального восприятия при нахождении в парке круглогодично.

Обновляем газон и закладываем систему самополива газона.





Парковая инсталляция с ярко выраженным и узнаваемым образом, разработанная для конкретного парка. Скамейка, клумба для деревьев и акцент центральной части сквериков. Вся конструкция состоит из деревянных брусков и влагостойкой фанеры, окрашиваем охристый и ярко-желтый цвет





Парковая инсталляция с ярко выраженным и узнаваемым образом, разработанная для конкретного парка. Скамейка, клумба для деревьев и акцент центральной части сквериков. Вся конструкция состоит из деревянных брусков и влагостойкой фанеры, окрашиваем охристый и ярко-желтый цвет





Парковая инсталляция с ярко выраженным и узнаваемым образом, разработанная для конкретного парка. Беседка, зона wifi, клумба для деревьев, некапитальное строительство, вся конструкция состоит из деревянных брусков и влагостойкой фанеры, окрашиваем в белый и желтый цвет. Столбы – металлические трубы круглого сечения





Парковая инсталляция с ярко выраженным и узнаваемым образом, разработанная для конкретного парка.  
Обозначение входной группы в парк.





# ПАРКИ АЛМАТЫ 2017

